

1 Hauptbühne (10–24 Uhr) Schlossplatz

- 10.00 Uhr:** Musikverein-Stadtkapelle Schwetzingen e.V.
10.30 Uhr: Offizielle Eröffnung mit:
 Agana und Notar Wiglar, OB Dr. René Pörtl,
 Grußworte der Paten- und Partnerstädte,
 Spargel-, Wein-, Bierhoheiten, Churfürstlicher
 Hofstaat Schwetzingen e.V., Kurpfälzer Bühne,
 1. Churfürstliche Privilegierte Böllerschützen-
 Compagnie
12.00 Uhr: Musikverein-Stadtkapelle Schwetzingen e.V.
13.00 Uhr: Gewinner des Big Band-Contests der
 JazzInitiative Schwetzingen e.V.



- 14.30 Uhr:** Spargelschälwettbewerb
15.00 Uhr: Nature Boy Explorer aus der Partnerstadt
 Fredericksburg/USA
16.30 Uhr: Spargelscheesenrennen
17.00 Uhr: Capitol-Revue
18.30 Uhr: Cris Cosmo mit Norman Bravo, Gewinner von
 „Wettsingen in Schwetzingen“
21.00 Uhr: **The News**



2 Kleine Planken-Bühne (10–20 Uhr) Kleine Planken

- 10.00 Uhr:** Big Band des Musikvereins Plankstadt e.V.:
 Auf den Spuren des Rat Pack
11.30 Uhr: Capoeira Schwetzingen:
 Kampf, Kunst und Kultur aus Brasilien e.V.
12.00 Uhr: Offizielle Eröffnung der Spargeltafel
12.20 Uhr: Johann-Michael-Zeyher-Grundschule:
 Zeyhers grüne Erben
13.00 Uhr: Dancing Girls des C.C. Grün Weiß Oftersheim e.V.:
 Die verrückten Hutmacherinnen
13.30 Uhr: Hirschacker-Grundschule: Ausschnitte aus
 „Ein Gespenst auf Zeitreise“
14.15 Uhr: Melí Meló: Percussionskonzert mit
 afro-karibischen Rhythmen
15.00 Uhr: Ballettschule Barbara Benkeser-Hammerton:
 Kinderballett und Folklore
15.45 Uhr: Sängerbund 1897 Reilingen e.V.:
 „sing2gether“ – Gesang für Feinschmecker
16.30 Uhr: ADTV-Tanzschule Kiefer:
 Zuschauen und mitmachen
18.00 Uhr: **UMBO & Band**



3 Historische Zeitreise (10–20 Uhr) Carl-Theodor-Straße



- **Schauspiel „Schwetzingen 1250“**
des Theaters am Puls
- **Zeitreise-Bühnen** mit Gauklern, Spielleuten, Hofnarren,
Märchenerzählerinnen und Zaubernern
- **Mittelalterlager** mit Schwertkampfvorfürungen aus
der Patenstadt Schrobenhausen
- **historische Handwerksmeile** mit Seifensieder, Papier-
macher, Schreiber, Buchdrucker, Kerzenzieher, Filzer,
Gürtler, Lederer, Uhrmacher, Bleiverglaserin und Brett-
chenweberin
- **historische Modenschauen**
- **Spargel-, Wein- und Bierhoheiten** plaudern über den
Spargel- und Weinanbau und das Bierbrauen früher
und heute
- **Wandelgang** mit historischen Schautafeln
- **Barock- und Infozelt** der Touristinformation



4 Internationale Meile (10–20 Uhr) Carl-Theodor-Straße

Kulinarische Grüße senden die Paten- und Partnerstädte
 mit Pasteten und Quiche aus Lunéville/Frankreich,
 Langosch und Baumstriezel aus Pápa/Ungarn, Spargel-
 saumagen aus dem pfälzischen Wachenheim und mit
 bayerischem Bier aus Karlshuld-Neuschwetzingen.
 Abgerundet wird die kleine, aber feine internationale Fest-
 meile durch landestypische Speisen und Getränke, die der
 Arbeitskreis Asyl mit Flüchtlingen zubereitet.

5 Spargeltafel (10-20 Uhr) Dreikönigstraße



Neun Stationen – Spargel.Spitze erleben und mehr Von und mit Sternekoch Tommy R. Möbius

- **Welde Craft-Beer Zelt**
- **Spargel.Spitze** Pure Basic ‚Der Möbius‘
- **d.RUM.herum** Rum. Gin. Whisky. Zigarren von Falke Exklusive
- **Eventbühne Modehaus Bräuninger** Modenschauen. cOHRwürmer. Hip-Hop. Ballett. Spargeltafel-Gewinnspiel
- **Gran Caffè La Gelateria**
- **Johanneshof-Vergnügen**
Erdbeeren, Brot & Brause, Austern
- **Trinkzeit-Stationen²**
Welde vom Fass & Wein Reichsrat von Buhl
- **Spargel to go** & u.a. Pulled Pork aus dem Smoker
- **Möbius Lebens.Mittelpunkt**
Spargeltafel-Spezialitäten Shop



6 Kinder- und Jugendmeile (10-20 Uhr) Kleine Planken


Mitmachen – Spaß haben – Gestalten!


- **Mitmachzirkus Paletti**
- **Zeitkapsel – Schwetzingen schreibt Geschichte**
Sende Deine Botschaft 50 Jahre in die Zukunft!
- **Interaktive Stadtrallye 2.0**
Erkunde Deine Stadt!
- **Im Dialog mit Jugendbüro und jungen Gemeinderäten**
Was wünschst Du Dir von Deiner Stadt?



- 1 Hauptbühne** Schlossplatz
- 2 Kleine Planken-Bühne** Kleine Planken
präsentiert von  **Schwetzingen Zeitung**
Hockenheimer Tageszeitung
- 3 Historische Zeitreise** Carl-Theodor-Straße
(entfällt bei schlechter Witterung)
- 4 Internationale Meile** Carl-Theodor-Straße
- 5 Spargeltafel** Dreikönigstraße
- 6 Kinder- und Jugendmeile** Kleine Planken
- 7 Mittelalterlager** Marstallhof

www.schwetzingen.de

 **Behindertengerechte WCs:** Bismarckplatz, Alter Messplatz, Karlsruher Straße

 **Kostenloses Parken in der Innenstadt**
Weitere Möglichkeiten: Neuer Messplatz, Städtisches Stadion (Ketscher Landstraße) und bei der Nordstadthalle

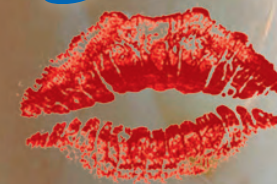


Samstag, 11. Juni 2016
von 10 bis 24 Uhr

SCHWETZINGER SPARGELFEST

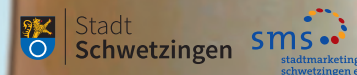
Eine ganze Stadt feiert –
feiern Sie mit!

Schwetzingen
genießen!



Einkaufen bis 20 Uhr!

Präsentiert von:



Mit freundlicher Unterstützung von:

